



修合科技
XIU HE

· 万屏互联 精彩无限 ·

柔性透明 显示

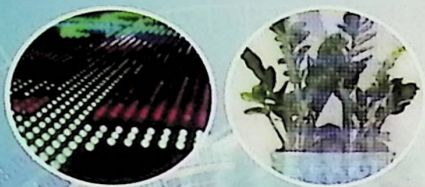
FLEXIBLE
TRANSPARENT
DISPLAY

更柔 · 更透 · 更轻

上海修合玻璃科技有限公司

Shanghai Xiuhe Glass&Technology Co.,Ltd

柔韧 × 高透 × 轻薄



EMC



AI
智能性能卓越

产品通过“电磁兼容EMC认证”，且LED光电玻璃通过“3C中国强制性产品认证”及“CCC节能认证”

修合柔性透明显示薄膜主要采用超低电阻极细线路板、多通道内置驱动IC灯芯及光学级封装材料等组成，是一款新型的优秀媒介平台/广告载体。相比传统LED屏、透明显示屏，更柔、更透、更轻，适用面更广。

拥有高透光率（通透率可达98%以上）、轻薄超薄、柔性可卷、节能环保、安装简便等特点。能任意翻卷，可以作为弧形屏、波浪屏、曲面屏等多种LED显示屏使用。支持动态视频、图片及文字显示等多媒体展现形式，突破传统的想象。



性能优异



成像优异



节约成本

型号	XH-P3	XH-P5	XH-P10	XH-P15	XH-P20	XH-P30
像素间距	3	5	10	15	20	30
像素结构	1R1G1B	1R1G1B	1R1G1B	1R1G1B	1R1G1B	1R1G1B
密度	100804dots/m ²	40000dots/m ²	10000dots/m ²	4365dots/m ²	2500dots/m ²	1089dots/m ²
像素结构	内置IC-LED灯珠	内置IC-LED灯珠	内置IC-LED灯珠	内置IC-LED灯珠	内置IC-LED灯珠	内置IC-LED灯珠
模组分辨率	319*79	192*48	96*24	64*16	48*12	32*8
模组尺寸(长*宽*厚)	240 (W) ×960 (H) ×2 (D-MAX)					
通透率	65%	80%	85%	90%	95%	98%
白平衡亮度	2000-5000CD/m ² 可调节					
色温 (K)	3200—9300K 可调节					
画面帧率	30~60Hz					
刷新率	静态不闪屏					
视角	水平 140°，垂直 140°					
防护等级	IP65~IP68					
温度	工作温度 -20~55 / 存储温度 -40~80					
湿度	工作湿度 10 - 90%RH / 储存湿度 5 -95% RH					
产品重量	3.2kg/m ² (+/-5%)					
电源	输入电压AC100-240V (50-60Hz) / 输出电压DC5V					
功率(MP 最大)	800 W/m ²	800 W/m ²	400 W/m ²	400 W/m ²	200 W/m ²	100 W/m ²
功率(AP 平均)	200 W/m ²	200 W/m ²	100 W/m ²	100 W/m ²	52.5 W/m ²	50 W/m ²
平均无故障时间	>10,000 小时					
使用寿命	≥100,000 小时					



柔性
粘贴
×
夹胶
组件
×
中空
组件

实际需求自由搭配

柔性LED显示材料应用十分广泛，适用于大型商业建筑玻璃幕墙、室内展览空间、智慧办公、智慧交通等。根据客户实际显示要求，选择不同点间距及不同的产品形式，实现最佳效果。

另一方面，柔性贴膜LED屏，由于其轻薄柔韧特性，在生产、运输、施工及成本等环节上，有其巨大的优势，是透明LED显示屏的必然发展方向。



模块化设计/易安装维护



商业幕墙

华萃科技拥有多年玻璃幕墙设计及施工从业经验，可为客户提供幕墙玻璃方案设计、结构设计、多媒体光电节点设计及现场施工指导等。

GLASS CURTAIN

商业橱窗

因其高透明、高清晰视觉效果，极大地吸引往来客流的眼球，可以提高顾客到店率，提升品牌的形象，以促成商家的销售。

SHOWCASE



瞬间切换透明/展示画面



市政照明

透明显示大屏亮化及广告价值已逐渐获得市场的认可与青睐，此类的工程数量正大量增加，市场规模也在逐步扩大。

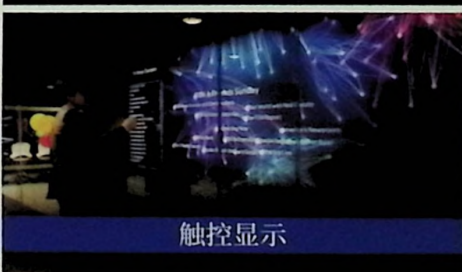
TRANSPARENT SCREEN



车载广告



触控显示



轨道智慧显示

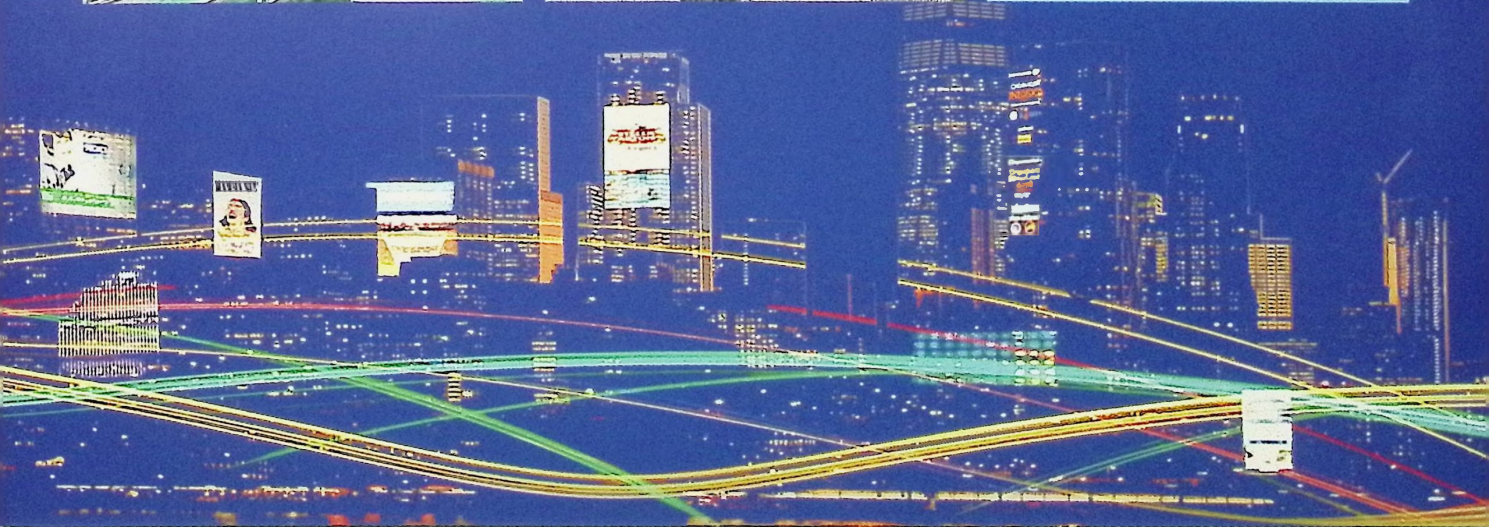
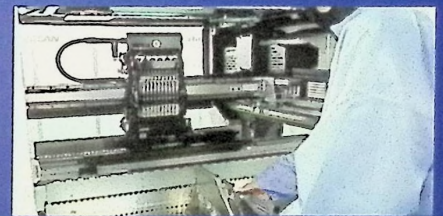
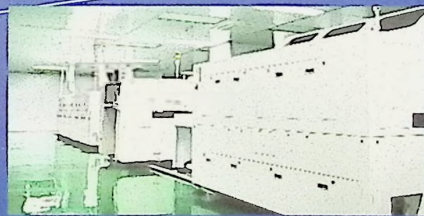


关于我们 About Us

上海修合玻璃科技有限公司，专业从事先进显示芯片与集成电路的设计、封装与测试以新材料技术、信息技术为核心，提供新型媒体显示材料、产品与系统的研发、生产制造、销售、新型智慧媒体的投资与运营服务，及相关软件系统的开发与应用。包括但不限于现代建筑玻璃幕墙透明光电显示系统、玻璃橱窗商业显示系统、轨道交通智慧显示系统、展览展示会、智能车载广告、透明触控显示等。

修合科技专注于柔性透明LED显示屏与多媒体透明显示应用领域，拥有以金属网格技术创始人领衔的研发团队，以及日本、台湾大学教授、留美博士、大陆材料学博士为主要成员的专业技术团队，在金属网格和MiniLED应用技术领域处于领先地位，并拥有多项自主研发专利。主要管理团队来源于日本佳能(珠海)公司，采用日本先进管理理念和方式，现有现代化厂房3000m和400m研发基地。

随着5G信息化及智慧城市的加速发展，LED透明多媒体显示需求正爆发式增长。华萃秉承和谐共赢、为客户营造价值的初心，将透明多媒体显示场景结合华萃先进的柔性材料呈现出五彩缤纷的画面，为客户及用户带来视觉上的享受，并致力干成头柔性透明显示这一领域积极的探索者与领航者。



生产基地(ProductionBase)上海市嘉定区嘉好路320号2栋101

咨询热线(TEL):15201939198 13651705202